



Festverglasung EI30 "Janisol 2"

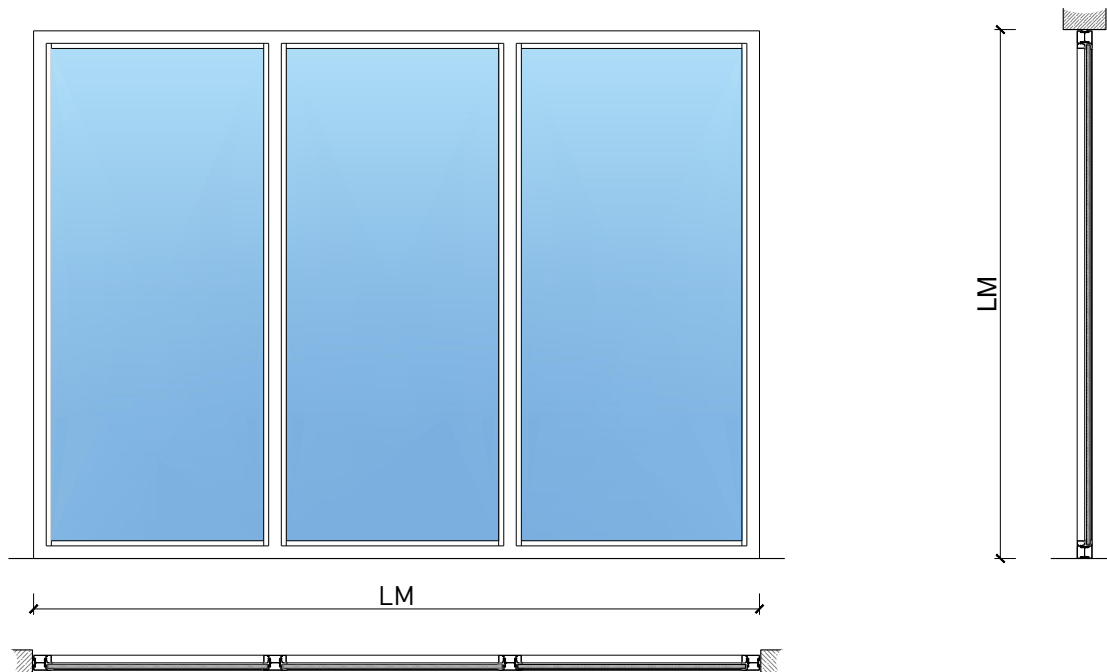
VKF 16620



von Büren + Sommer AG
Schreinerei-Innenausbau-Sicherheitssysteme-Türen
Breitstrasse 16
8572 Berg TG
Tel.: 071 637 70 50
Fax: 071 637 70 59



Übersicht



Beschreibung:

- Feuerhemmende EI30 Metall-Verglasung
- EI 30 Zulassung gem. VKF LM. max. $\leq \infty \times \leq 4000$ mm
- kombinierbar mit FST-Türen

Zargen:

- thermisch getrennte Metallprofile

Einbau in:

- Massivbauwand
- Leichtbauwand
- Lignum Vollwände EI30, 60 und 90: gemäss Lignumdokumentation 4.1

Türeinbau:

- Massivholz Rahmentüren 59 mm
- Massivholz Rahmentüren 68 mm
- Sperrtüre 59 mm
- Sperrtüre 68 mm

Oberflächen:

- RAL / NCS oder Sondertöne, lackiert oder pulverbeschichtet

Verglasung:

- Brandschutz- Klargläser
- Gläser mit Folien und Veredelungen

Eigenschaften

Eigenschaft		Festverglasung EI30 "Janisol 2"	
Funktionen	Brandschutz (VKF-Nummer)	16620	
	Schallschutz (SN-EN ISO 10140-2)	-	
	Einbruchschutz (SN-EN 1627)	Nein	
	Absturzsichernde Verglasung (SIA 329 / SIA 331 und SIGAB)	Ja	
Lichtmass LM		≤ endlos x ≤ 3890 mm, Fläche ≤ ∞ m ²	
Einbau	Leichtbauwand (SN-EN 1363-1)	Ja	
	Massivbauwand (SN-EN 1363-1)	Ja	
	Lignumwände (STP)	Nein	
Kombination	FeuerschutzTeam Verglasungssysteme	Nein	
	FeuerschutzTeam Wand	Nein	
Einbauten	Türen 1- und 2-flg.	Ja	
	Schiebetüren 1- bis 8-flg.	Nein	
Besonderheiten	Sonderformen	Verglasung abgeschrägt oder mit Rundbogen (kreisförmig, elliptisch, Segment- und Korbbogen)	
	Eckausführung	Nein	
	gleitender Deckenanschluss	Nein	
	erhöhter Einbau	Nein	
Zarge	Zargenausführung	thermisch getrennte Metallprofile	
Glas / Füllung	max. Glasgrösse	Lmax 2498 mm, Amax 2.9 m ²	
	Einbau von Glas	Ja	
	Beschichtung der Gläser mit PVC-Folien ≤ 0.4 mm	Ja	
	Einbau von Füllungen	Nein	
dekorative Oberflächen	Metalle (Edelstahl, Stahl, Messing, vollflächig lverklebt) oder in Teilflächen aufgeklebt)	Nein	
	vorgehängte Doppel	Nein	
	brennbare Oberflächenschicht	Nein	
	dekorative Fräsungen	Nein	
Einbauten	Kabelführungen	Nein	
	Hohlwanddosen	Nein	

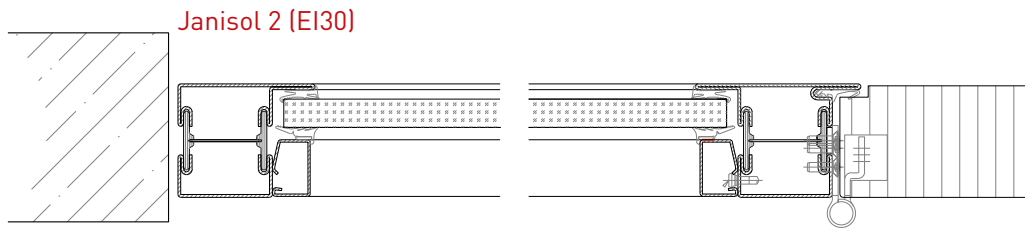
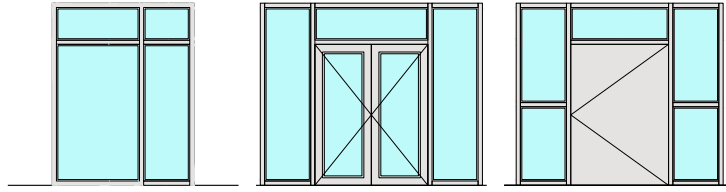
Weitere mögliche Ausführungsvarianten und Multifunktionen auf Anfrage.



von Büren + Sommer AG
 Schreinerei-Innenausbau-Sicherheitssysteme-Türen
 Breitstrasse 16
 8572 Berg TG
 Tel.: 071 637 70 50
 Fax: 071 637 70 59



Ausführungsvarianten



Weitere mögliche Ausführungsvarianten und Multifunktionen auf Anfrage.