



Vollwand EI90 RF1

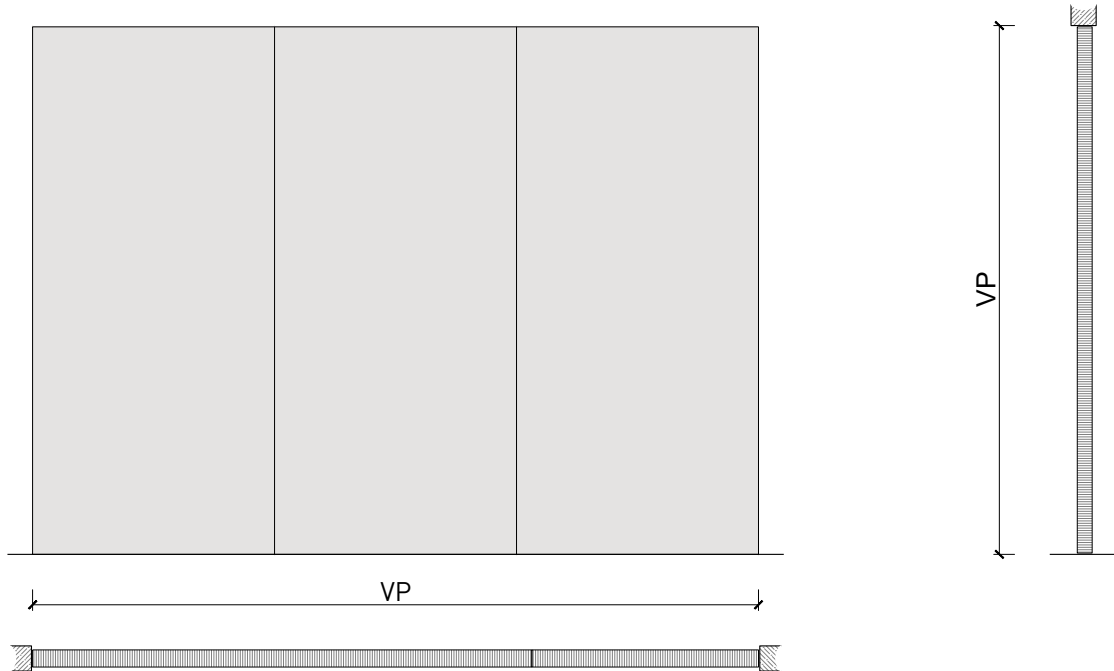
VKF 24544



von Büren + Sommer AG
Schreinerei-Innenausbau-Sicherheitssysteme-Türen
Breitestrasse 16
8572 Berg TG
Tel.: 071 637 70 50
Fax: 071 637 70 59



Übersicht



Beschreibung:

- Feuerhemmende EI90 RF1 Vollwand
- EI 90 RF1 Anerkennung gem. VKF LM. max. $\leq \infty \times \leq 4000$ mm
- Schallschutz bis R_w 38 dB
- Kombinierbar mit FST-Verglasungen und Türen

Trägermaterial:

- Gipsfaserplatte RF1

Einbau in:

- Massivbauwand
- Leichtbauwand
- Lignum Vollwände EI30, 60 und 90: gemäss Lignumdokumentation 4.1
- FeuerschutzTeam Vollwände: EI30, 60 und 90
- FeuerschutzTeam Verglasungen: EI30, 60 und 90

Türeinbau:

- Massivholz Rahmentüren 59 mm
- Massivholz Rahmentüren 68 mm
- Sperrtüre 59 mm
- Sperrtüre 68 mm
- Massivholz Schiebetüren 59 mm
- Massivholz Schiebetüren 68 mm
- Schiebetüre Vollbau 59 mm
- Schiebetüre Vollbau 68 mm

Oberflächen:

- Laub- und Nadelhölzer als Deckfurniere
- Kunstharzdecklagen
- Roh oder mit Grundierfolie für Anstrich
- Farblos lackiert
- RAL / NCS lackiert oder Sondertöne

Eigenschaften

Eigenschaft		Vollwand EI90 RF1	
Funktionen	Brandschutz (VKF-Nummer)	24544	
	Schallschutz (SN-EN ISO 10140-2)	bis Rw 38 dB	
Lichtmass LM		≤ endlos x ≤ 4000 mm, Fläche ≤ ∞ m²	
Einbau	Leichtbauwand (SN-EN 1363-1)	Ja	
	Massivbauwand (SN-EN 1363-1)	Ja	
	Lignumwände (STP)	Ja	
Kombination	FeuerschutzTeam Verglasungssysteme	Ja	
	FeuerschutzTeam Wand	Ja	
Einbauten	Türen 1- und 2-flg.	Ja	
	Schiebetüren 1- bis 8-flg.	Ja	
Besonderheiten	Sonderformen	Nein	
	Eckausführung	Nein	
	gleitender Deckenanschluss	Nein	
	erhöhter Einbau	Nein	
Trägermaterial		Gipsfaserplatte RF1	
dekorative Oberflächen	Metalle (Edelstahl, Stahl, Messing, vollflächig (verklebt) oder in Teilflächen aufgeklebt)	Ja	
	vorgehängte Doppel	Nein	
	brennbare Oberflächenschicht	Ja	
	dekorative Fräsungen	Ja	
Einbauten	Kabelführungen	Nein	
	Hohlwanddosen	Nein	

Weitere mögliche Ausführungsvarianten und Multifunktionen auf Anfrage.



von Büren + Sommer AG
 Schreinerei-Innenausbau-Sicherheitssysteme-Türen
 Breitstrasse 16
 8572 Berg TG
 Tel.: 071 637 70 50
 Fax: 071 637 70 59

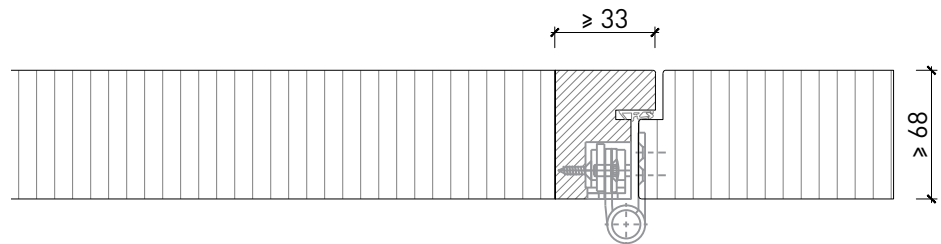


Ausführungsvarianten



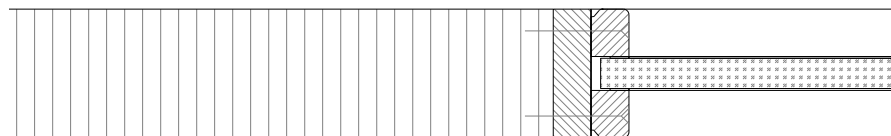
Vollwand ≥ 68 mm

Einbau in FeuerschutzTeam Tür in Vollwand



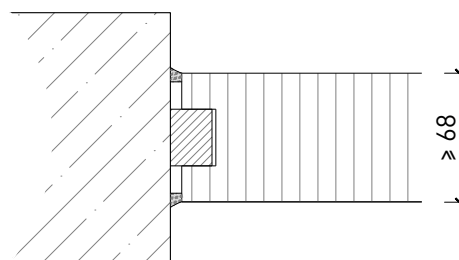
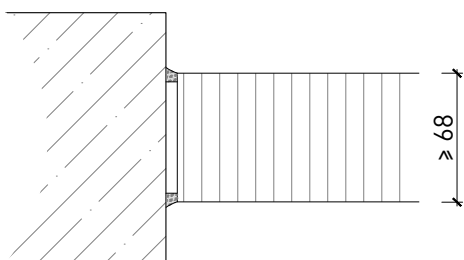
Vollwand ≥ 68 mm

Einbau in FeuerschutzTeam Verglasung in Vollwand



Weitere mögliche Ausführungsvarianten und Multifunktionen auf Anfrage.

Montagevarianten



Weitere mögliche Ausführungsvarianten und Multifunktionen auf Anfrage.



von Büren + Sommer AG
Schreinerei-Innenausbau-Sicherheitssysteme-Türen
Breitestrasse 16
8572 Berg TG
Tel.: 071 637 70 50
Fax: 071 637 70 59

